

# **Osmo** の付着力試験

(プルオフ法) - 防水シート

平成 22 年 9 月

株式会社リナック八千代

## 付着力試験（プルオフ法） - 防水シート

### 【概要】

Osmo を塗布したコンクリートに防水シートを貼り付けた場合の付着強度に与える影響を確認する。

### 【供試体・使用材料】

配合 : 水セメント比 0.50  
打設日 : 2010年5月19日  
寸法 : □100×100×400 を使用  
防水シートとのプライマー : カチコート  
塗布種類 : 無塗布 (NO)、Osmo (OS)

### 【塗布・養生】

材齢約 40 日で Osmo 塗布を行った。塗布面は型枠側面とし、Osmo 塗布後 14 日後に防水シートを貼り付けた。シート貼り付け後は約 2 ヶ月程度気中に放置し、引張試験機（テクノテスター）を用いて付着強度を測定した（機器の関係で約 2 ヶ月程度気中に放置）。

また、ジグ（アタッチメント）と防水シートの接着剤にはエポキシ系充填接着剤（クイックメンダー30）を使用した。

### 【試験結果】

塗布 1 種類につき各 3 点の測定を行った。表 1 に最大引張荷重、付着強度結果、破断状態を示す。

表 1 より、無塗布・Osmo 塗布で付着強度に差は見られなかった。Osmo 塗布による付着性の問題はないと思われる。

破断状態については、最大引張荷重まで上がった後、急に破断するのではなく、ゆっくりと下がっていき、防水シート内（防水シートとコンクリートとの接着面ではない部分）で繊維状に剥がれていく状態であった。

表 1 防水シートとの付着試験結果（平均）

	最大引張荷重 (KN)	付 着 強 度 (N/mm <sup>2</sup> )	破断状態
NO	1.4	0.9	防水シート内の界面破断
OS	1.4	0.9	防水シート内の界面破断

【測定状況写真】

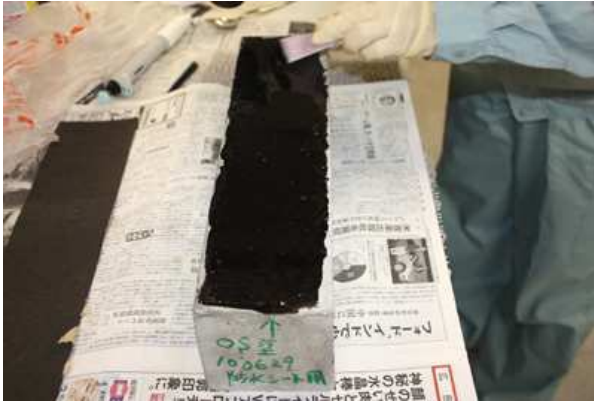


写真1 試験面にカチコートを塗り、防水シートを貼り付ける。



写真2 貼り付けたシートに供試体を載せ、均一に貼り付ける。

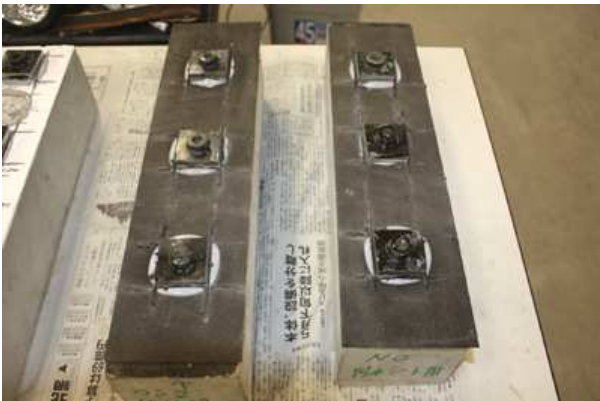


写真3 ジグ（アタッチメント）を貼り付け、基盤のコンクリート位置まで切り込みを入れる。





写真4 引張試験機(テクノテスター)  
で各3点引張を行った。

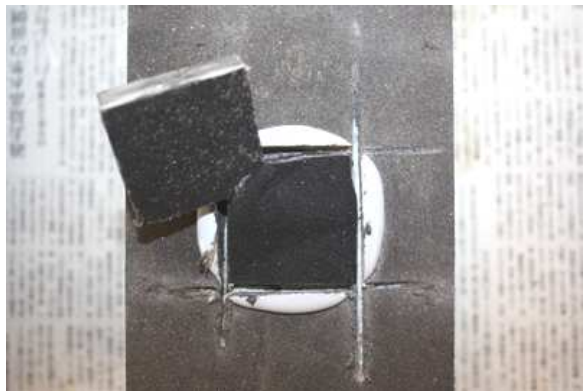


写真5 防水シート内の繊維面で破断  
(コンクリートとの界面ではない部分)

以上